



Bartels AutoEngineer®

Version 5.0

Highlights

Diese Dokumentation enthält illustrierte Kurzhinweise zu signifikanten Leistungsmerkmalen der **Bartels AutoEngineer Version 5.0**.

Bartels AutoEngineer Version 5.0 Highlights

Herausgeber: Bartels System GmbH, Erding

Stand: November 2003

Die in der Dokumentation zum Bartels AutoEngineer enthaltenen Informationen werden ohne Rücksicht auf einen eventuellen Patentschutz veröffentlicht. Warennamen werden ohne Gewährleistung der freien Verwendbarkeit benutzt.

Bei der Zusammenstellung von Texten und Abbildungen wurde mit größter Sorgfalt vorgegangen. Trotzdem können Fehler nicht vollständig ausgeschlossen werden. Herausgeber und Autoren können für fehlerhafte Angaben und deren Folgen weder eine juristische Verantwortung noch irgendeine Haftung übernehmen. Die Bartels System GmbH behält sich vor, die Dokumentation des Bartels AutoEngineer und die Spezifikation der darin beschriebenen Produkte jederzeit zu ändern, ohne diese Änderungen in irgend einer Form oder irgend welchen Personen bekannt geben zu müssen. Für Verbesserungsvorschläge und Hinweise auf Fehler ist der Herausgeber dankbar.

Alle Rechte vorbehalten, auch die der fotomechanischen Wiedergabe und der Speicherung in elektronischen Medien. Die gewerbliche Nutzung der in diesen Dokumentationen gezeigten Modelle und Arbeiten ist nicht zulässig.

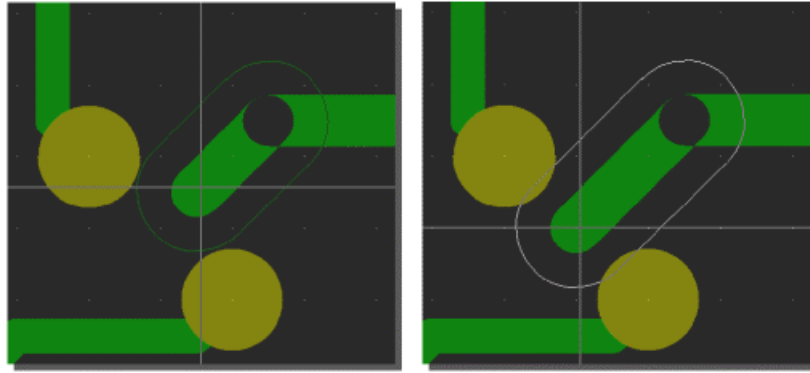
Bartels AutoEngineer®, Bartels Router® und Bartels Autorouter® sind eingetragene Warenzeichen der Bartels System GmbH. Bartels User Language™ und Bartels Neural Router™ sind Warenzeichen der Bartels System GmbH. Alle anderen verwendeten Produktbezeichnungen und Markennamen der jeweiligen Firmen unterliegen im allgemeinen ebenfalls warenzeichen-, marken- oder patentrechtlichem Schutz.

Copyright © 1986-2003 by Oliver Bartels F+E
All Rights Reserved
Printed in Germany

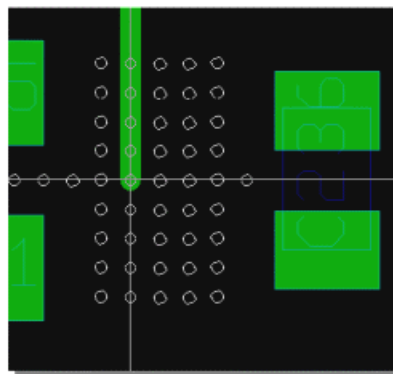
Inhalt

Echtzeit-Designregelprüfung beim manuellen Routen	5
Anzeige zulässiger Viapositionen beim manuellen Routen.....	5
Pin-/Gattertausch	5
Höhen-DRC	6
DRC-Fehleranzeige	6
Automatische Sperrflächengenerierung für Platinenumrandung und Fräskonturen.....	6
Elementauswahl bei mehreren Elementen an einer Pickposition	7
Referenzhandbuch für Schaltplaneditor und Layouteditor mit Dokumentation aller Menüfunktionen	7

Echtzeit-Designregelprüfung beim manuellen Routen

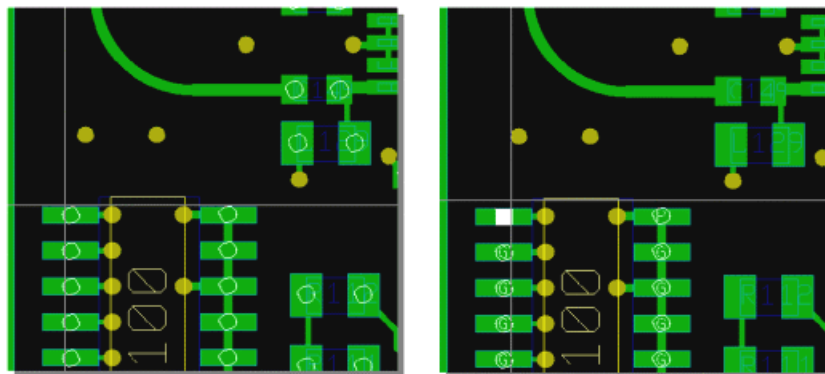


Anzeige zulässiger Viapositionen beim manuellen Routen

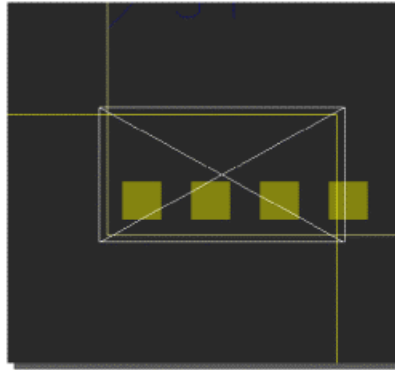


Pin-/Gattertausch

Anzeige der Pins mit Swap-Information... ..und der möglichen Tauschpartner



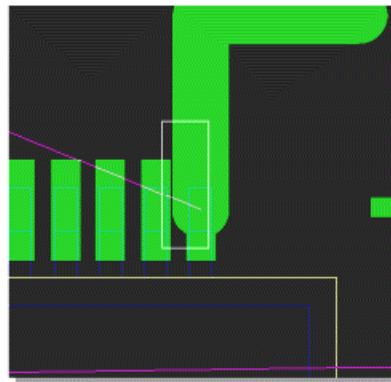
Höhen-DRC



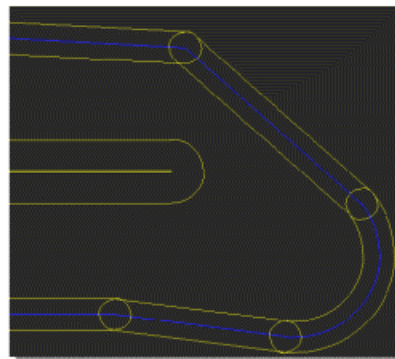
DRC-Fehleranzeige

Anzeige DRC-Fehlerliste...

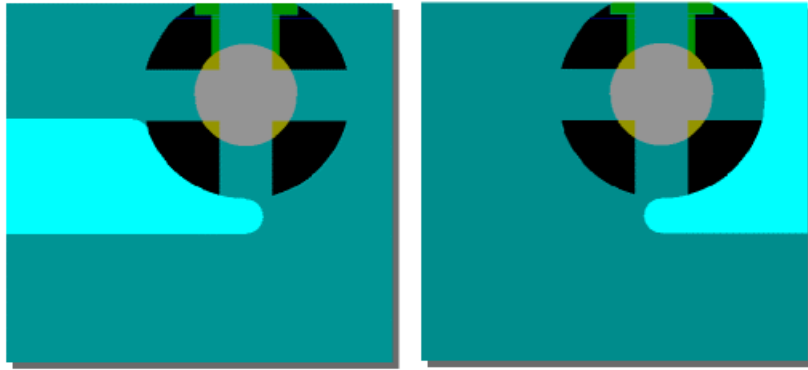
...und Zoom zu selektierter Fehlerposition



Automatische Sperrflächengenerierung für Platinenumrandung und Fräskonturen

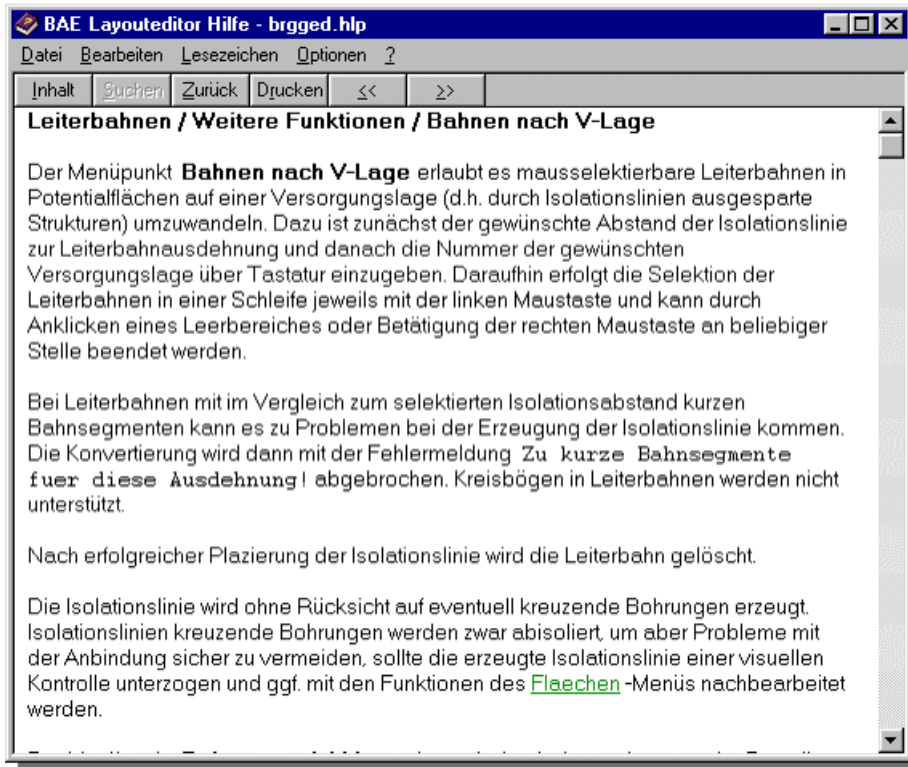


Elementauswahl bei mehreren Elementen an einer Pickposition



Referenzhandbuch für Schaltplaneditor und Layouteditor mit Dokumentation aller Menüfunktionen

Unter Windows im BAE auch als [Hilfe zu](#) aufrufbar



Eine vollständige Beschreibung aller neuen Features der **BAE Version 5.0** finden Sie in den [Bartels AutoEngineer® Version 5.0 Freigabemittellungen](#).